

mala designs®

www.mala-designs.de

Eule



www.mala-designs.de

facebook <https://www.facebook.com/Mala-Designs>

Instagram mala_designs

Urheberrechte liegen bei M.E. Herrmann

Материалы

Пряжа.

Samt | myboshi

Серый

Розовый

Catona | Scheepjes

белый (130)

розовый (222)

темно-серый (393)

серый (242)

светло-серый (172)

белоснежный (106)

желтый (522)

Дополнительно:

- игла
- 2 черные полубусины 14мм, 4 полубусины 6мм
- крючок 2,75мм и 3,75мм.
- наполнитель
- клей



Сокращения

Вп – воздушная петля

КА – кольцо амигуруми

Сс – соединительный столбик

Сбн – столбик без накида

П – прибавка

У – убавка

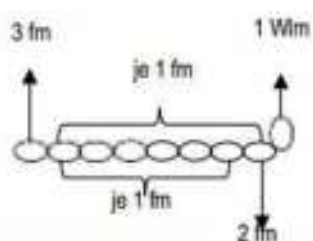
Большая сова

Голова и тело

Пряжа Samt серого цвета. Крючок 3,75мм.

Вяжем по спирали

1. 9вп, со 2вп от крючка;
2. 7сбн, 3сбн в последнюю петлю, по другой стороне цепочки: 6сбн, П = 18



- | | |
|---|------|
| 3. П, 6сбн, 3П, 6сбн, 2П | = 24 |
| 4. Сбн, П, 6сбн, (сбн, П)х 3, 6сбн, (сбн, П)х 2 | = 30 |
| 5. 2сбн, П, 6сбн, (2сбн, П)х 3, 6сбн, (2сбн, П)х 2 | = 36 |
| 6. 3сбн, П, 6сбн, (3сбн, П)х 3, 6сбн, (3сбн, П)х 2 | = 42 |
| 7. 4сбн, П, 6сбн, (4сбн, П)х 3, 6сбн, (4сбн, П)х 2 | = 48 |
| 8. 5сбн, П, 6сбн, (5сбн, П)х 3, 6сбн, (5сбн, П)х 2 | = 54 |
| 9. 54сбн | = 54 |
| 10. 6сбн, П, 6сбн, (6сбн, П)х 3, 6сбн, (6сбн, П)х 2 | = 60 |
| 11. 60сбн | = 60 |
| 12. 60сбн | = 60 |

13. 7сбн, П, 6сбн, (7сбн, П)х 3, 6сбн, (7сбн, П)х 2	= 66
14. (32сбн, П) х 2	= 68
15. (33сбн, П) х 2	= 70
16. 70сбн	= 70
17. 70сбн	= 70
18. 70сбн	= 70
19. 70сбн	= 70
20. (34сбн, П) х 2	= 72
21. (17сбн, П) х 4	= 76
22. (18сбн, П) х 4	= 80
23. (19сбн, П) х 4	= 84
24. 84сбн	= 84
25. 84сбн	= 84
26. (13сбн, П) х 6	= 90
27. 90сбн	= 90
28. 90сбн	= 90
29. 90сбн	= 90
30. 90сбн	= 90
31. 90сбн	= 90
32. 90сбн	= 90
33. 90сбн	= 90
34. 90сбн	= 90
35. 90сбн	= 90
36. 90сбн	= 90
37. 90сбн	= 90
38. 90сбн	= 90
39. 11сбн, У, 6сбн, (11сбн, У) х 3, 6сбн, (11сбн, У) х 2	= 84
40. 84сбн	= 84
41. 10сбн, У, 6сбн, (10сбн, У) х 3, 6сбн, (10сбн, У) х 2	= 78
42. 9 сбн, У, 6сбн, (9сбн, У) х 3, 6сбн, (9сбн, У) х 2	= 72
43. 8сбн, У, 6сбн, (8сбн, У) х 3, 6сбн, (8сбн, У) х 2	= 66
44. 7сбн, У, 6сбн, (7сбн, У) х 3, 6сбн, (7сбн, У) х 2	= 60
45. 6сбн, У, 6сбн, (6сбн, У) х 3, 6сбн, (6сбн, У) х 2	= 54
46. 5сбн, У, 6сбн, (5сбн, У) х 3, 6сбн, (5сбн, У) х 2	= 48

47. 4сбн, У, 6сбн, (4сбн, У) x 3, 6сбн, (4сбн, У) x 2 = 42
 48. 3сбн, У, 6сбн, (3сбн, У) x 3, 6сбн, (3сбн, У) x 2 = 36 → наполнить



49. 2сбн, У, 6сбн, (2сбн, У) x 3, 6сбн, (2сбн, У) x 2 = 30
 50. Сбн, У, 6сбн, (сбн, У) x 3, 6сбн, (сбн, У) x 2 = 24
 51. У, 6сбн, 3У, 6сбн, 2У = 18
 52. (сбн, У) x 6 = 12
 53. 6У = 6
 54. 3У = 3

→ закончить. нить спрятать.

Животик

Пряжа Сатона белого цвета. Крючок 2,75мм.

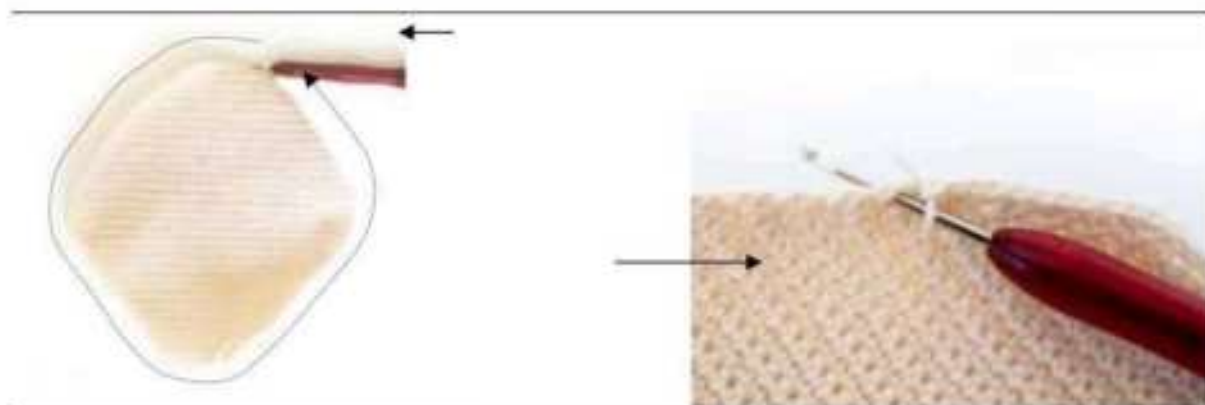
Вяжем поворотными рядами.

1. 21вп, со 2вп от крючка:
2. 20сбн, вп, поворот = 20
3. П, 18сбн, П, вп, поворот = 22
4. 22сбн, вп, поворот = 22
5. П, 20сбн, П, вп, поворот = 24
6. 24сбн, вп, поворот = 24
7. П, 22сбн, П, вп, поворот = 26
8. 26сбн, вп, поворот = 26
9. П, 24сбн, П, вп, поворот = 28
10. 28сбн, вп, поворот = 28
11. П, 26сбн, П, вп, поворот = 30
12. П, 28сбн, П, вп, поворот = 32

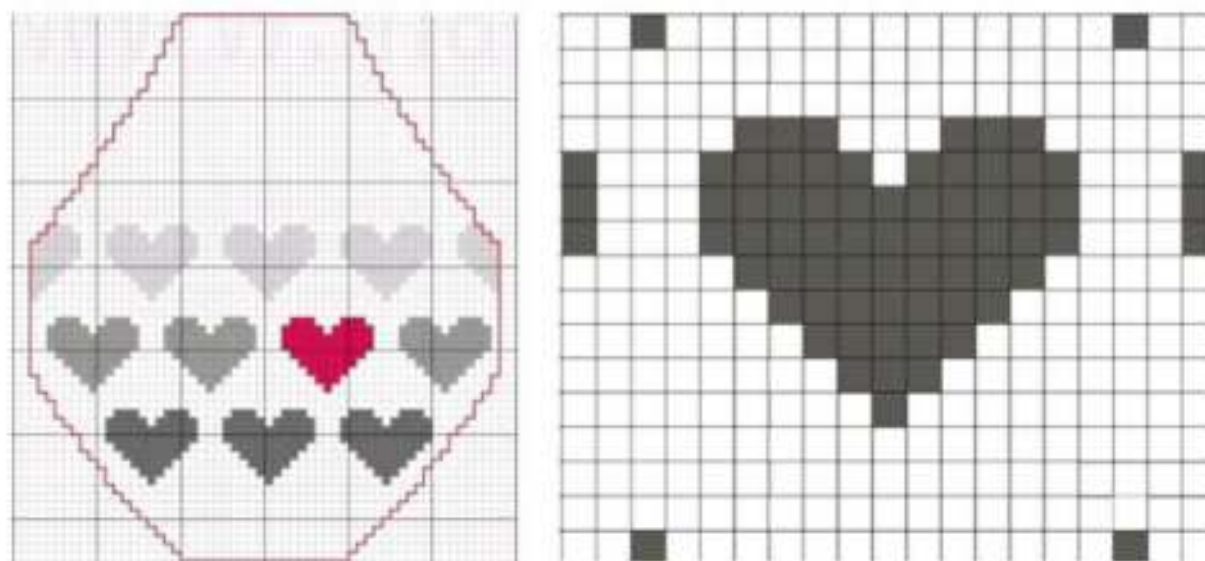
13. 32сбн, вп, поворот	= 32
14. П, 30сбн, П, вп, поворот	= 34
15. П, 32сбн, П, вп, поворот	= 36
16. 36сбн, вп, поворот	= 36
17. П, 34сбн, П, вп, поворот	= 38
18. П, 36сбн, П, вп, поворот	= 40
19. 40сбн, вп, поворот	= 40
20. П, 38сбн, П, вп, поворот	= 42
21. П, 40сбн, П, вп, поворот	= 44
22. 44сбн, вп, поворот	= 44
23. П, 42сбн, П, вп, поворот	= 46
24. П, 44сбн, П, вп, поворот	= 48
25. П, 46сбн, П, вп, поворот	= 50
26. 50сбн, вп, поворот	= 50
27. П, 48сбн, П, вп, поворот	= 52
28. П, 50сбн, П, вп, поворот	= 54
29. П, 52сбн, П, вп, поворот	= 56
30. 56сбн, вп, поворот	= 56
31. 56сбн, вп, поворот	= 56
32. 56сбн, вп, поворот	= 56
33. 56сбн, вп, поворот	= 56
34. 56сбн, вп, поворот	= 56
35. 56сбн, вп, поворот	= 56
36. 56сбн, вп, поворот	= 56
37. 56сбн, вп, поворот	= 56
38. 56сбн, вп, поворот	= 56
39. 56сбн, вп, поворот	= 56
40. 56сбн, вп, поворот	= 56
41. 56сбн, вп, поворот	= 56
42. 56сбн, вп, поворот	= 56
43. 56сбн, вп, поворот	= 56
44. 56сбн, вп, поворот	= 56
45. Сбн, У, 50сбн, У, сбн, вп, поворот	= 54
46. 54сбн, вп, поворот	= 54
47. Сбн, У, 48сбн, У, сбн, вп, поворот	= 52
48. Сбн, У, 46сбн, У, сбн, вп, поворот	= 50
49. 50сбн, вп, поворот	= 50
50. Сбн, У, 4сбн, У, сбн, вп, поворот	= 48
51. Сбн, У, 42сбн, У, сбн, вп, поворот	= 46
52. Сбн, У, 40сбн, У, сбн, вп, поворот	= 44
53. 44сбн, вп, поворот	= 44
54. Сбн, У, 38сбн, У, сбн, вп, поворот	= 42
55. Сбн, У, 36сбн, У, сбн, вп, поворот	= 40
56. Сбн, У, 34сбн, У, сбн, вп, поворот	= 38
57. 38сбн, вп, поворот	= 38
58. Сбн, У, 32сбн, У, сбн, вп, поворот	= 36
59. Сбн, У, 30сбн, У, сбн, вп, поворот	= 34

- | | |
|--|------|
| 60. Сбн, У, 28сбн, У, сбн, вп, поворот | = 32 |
| 61. Сбн, У, 26сбн, У, сбн, вп, поворот | = 30 |
| 62. Сбн, У, 24сбн, У, сбн, вп, поворот | = 28 |
| 63. Сбн, У, 22сбн, У, сбн, вп, поворот | = 26 |
| 64. Сбн, У, 20сбн, У, сбн, вп, поворот | = 24 |
| 65. Сбн, У, 18сбн, У, сбн, вп, поворот | = 22 |
| 66. Сбн, У, 16сбн, У, сбн, вп, поворот | = 20 |

→ обвязать деталь по всем сторонам рядом сбн.



→ Вышить сердечки по схеме.



Цвета

- розовый
- светло-серый
- серый
- темно-серый



→ животик приколоть к телу. Пришить.

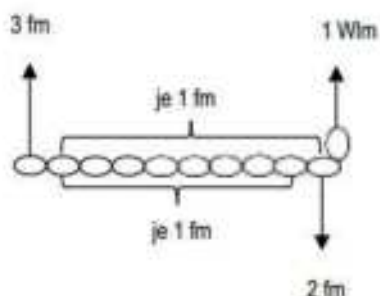


Веки (2 детали)

Пряжа Сапона серого цвета. Крючок 2,75мм.

Вяжем по спирали.

1. 11вп, со 2вп от крючка:
2. 9сбн, 3сбн в последнюю петлю, по другой стороне цепочки: 8сбн, П = 22 fm



3. П, 8сбн, 3П, 8сбн, 2П = 28
4. Сбн, П, 8сбн, (сбн, П) x 3, 8сбн, (сбн, П) x 2 = 34
5. 2сбн, П, 8сбн, (2сбн, П) x 3, 8сбн, (2сбн, П) x 2 = 40
6. 3сбн, П, 8сбн, (3сбн, П) x 3, 8сбн, (3сбн, П) x 2 = 46

7. 4сбн, П, 8сбн, (4сбн, П) x 3, 8сбн, (4сбн, П) x 2 = 52

8. 5сбн, П, 8сбн, (5сбн, П) x 3, 8сбн, (5сбн, П) x 2 = 58

9. 6сбн, П, 8сбн, (6сбн, П) x 3, 8сбн, (6сбн, П) x 2 = 64

10. 7сбн, П, 8сбн, (7сбн, П) x 3, 8сбн, (7сбн, П) x 2 = 70

11. 8сбн, П, 8сбн, (8сбн, П) x 3, 8сбн, (8сбн, П) x 2 = 76

→ Закончить. Нить спрятать.

Глаза (2 детали)

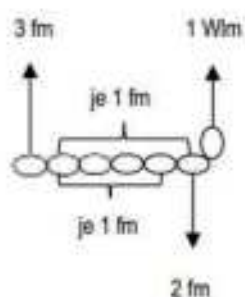
Пряжа Satola белоснежного цвета. Крючок 2,75мм

Не наполнять.

Вяжем по спирали.

1. 7сбн, со 2вп от крючка:

2. 5сбн, 3сбн в последнюю петлю, по другой стороне цепочки: 4сбн, П = 14



3. П, 4сбн, 3П, 4сбн, 2П = 20

4. (4сбн, П) x 4

= 24

5. (11сбн, П) x 2

= 26

6. (12сбн, П) x 2

= 28

7. (13сбн, П) x 2	= 30
8. (14сбн, П) x 2	= 32
9. 32сбн	= 32
10. (15сбн, П) x 2	= 34
11. 34сбн	= 34
12. 34сбн	= 34
13. 34сбн	= 34
14. 34сбн	= 34
15. 34сбн	= 34
16. (15сбн, У) x 2	= 32
17. 32сбн	= 32
18. (14сбн, У) x 2	= 30
19. (13сбн, У) x 2	= 28
20. (12сбн, У) x 2	= 26
21. (11сбн, У) x 2	= 24
22. (2сбн, У) x 6	= 18
23. (сбн, У) x 6	= 12
24. 6У	= 6

- закончить. нить спрятать.
- швейными нитками пришить к векам.



- готовые глаза приколоть к телу и пришить швейными нитками.

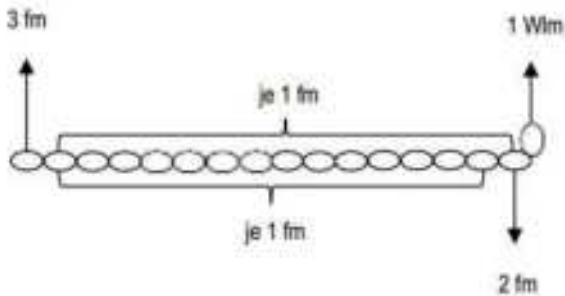


Контур глаз (2 детали)

Пряжа Сапона светло-сера. Крючок 2,75мм.

Вяжем по спирали.

1. 17вп, со 2вп от крючка:
2. 15сбн, 3сбн в последнюю петлю, по другой стороне цепочки: 14сбн, П = 34



3. П, 14сбн, 3П, 14сбн, 2П = 40
4. сбн, П, 14сбн, (сбн, П) x 3, 14сбн, (сбн, П) x 2 = 46
5. 2сбн, П, 14сбн, (2сбн, П) x 3, 14сбн, (2сбн, П) x 2 = 52
6. 3сбн, П, 14сбн, (3сбн, П) x 3, 14сбн, (3сбн, П) x 2 = 58

→ закончить. Сложить пополам и сшить.

→ приколоть булавками рядом с белками глаз и пришить швейной ниткой.



Клюв

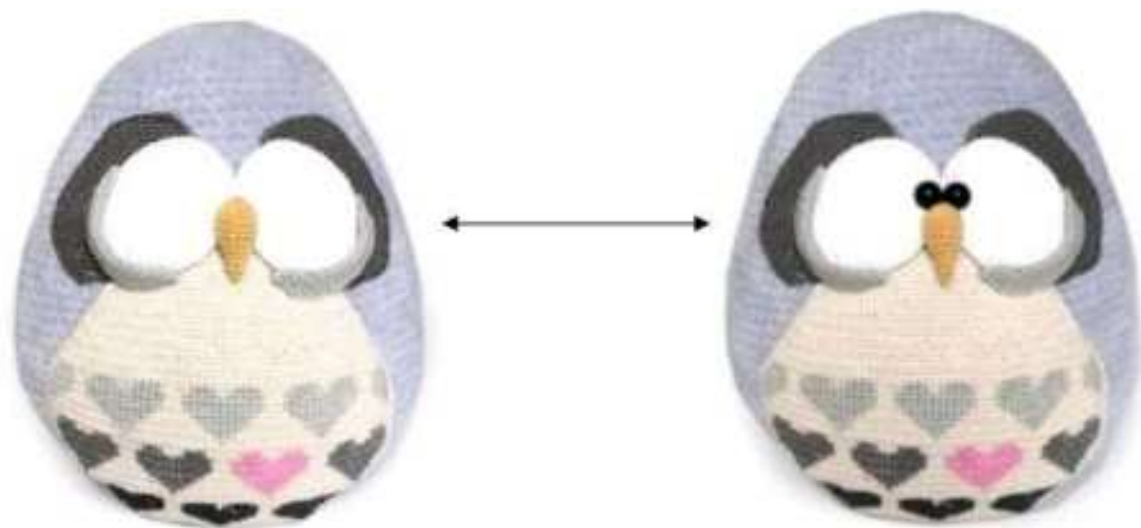
Пряжа Satola желтого цвета. Крючок 2,75мм.

Вяжем по спирали.

- | | |
|----------------------|------------------|
| 1. Кольцо амигуруми: | |
| 2. 6сбн | = 6 |
| 3. 6П | = 12 |
| 4. (2сбн, П) x 4 | = 16 |
| 5. 16сбн | = 16 |
| 6. 16сбн | = 16 |
| 7. (2сбн, У) x 4 | = 12 |
| 8. 12сбн | = 12 |
| 9. (4сбн, У) x 2 | = 10 |
| 10. 10сбн | = 10 → наполнить |
| 11. (3сбн, У) x 2 | = 8 |
| 12. (2сбн, У) x 2 | = 6 |
| 13. (сбн, У) x 2 | = 4 |

→ закончить. нить спрятать. Пришить к голове швейной ниткой.

→ приклеить полубусины 14мм.



Когти

Пряжа Satopa темно-серого цвета. Крючок 2,75мм. Связать 6 штук.

Вяжем по спирали.

- | | |
|----------------------|------------------|
| 1. Кольцо амигуруми: | |
| 2. 6сбн | = 6 |
| 3. 6П | = 12 |
| 4. (2сбн, П) x 4 | = 16 |
| 5. 16сбн | = 16 |
| 6. 16сбн | = 16 |
| 7. 16сбн | = 16 |
| 8. 16сбн | = 16 |
| 9. 16сбн | = 16 |
| 10. 16сбн | = 16 |
| 11. (6сбн, У) x 2 | = 14 |
| 12. 14сбн | = 14 |
| 13. (5сбн, У) x 2 | = 12 |
| 14. (4сбн, У) x 2 | = 10 → наполнить |
| 15. 5У | = 5 |



- закончить. Нить спрятать.
- швейной ниткой сшить по три когтя вместе.



- Пришить лапки к телу.



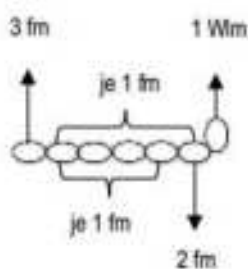
Крылья (2 детали)

Пряжа samt серого цвета. Крючок 3,75мм.

Не наполнять.

Вяжем по спирали.

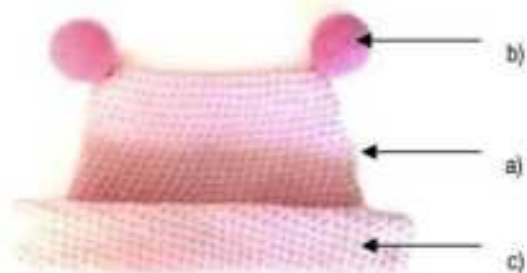
1. 7вп, со 2вп от крючка:
2. 5сбн, 3сбн в последнюю петлю, по другой стороне цепочки: 4сбн, П = 14 fm



3. П, 4сбн, 3П, 4сбн, 2П	= 20
4. (4сбн, П) x 4	= 24
5. 24сбн	= 24
6. (11сбн, П) x 2	= 26
7. 26сбн	= 26
8. 26сбн	= 26
9. (11сбн, У) x 2	= 24
10. 24сбн	= 24
11. (4сбн, У) x 4	= 20
12. 20сбн	= 20
13. (3сбн, У) x 4	= 16
14. (6сбн, У) x 2	= 14
15. (5сбн, У) x 2	= 12
16. (4сбн, У) x 2	= 10
17. (3сбн, У) x 2	= 8
18. (2сбн, У) x 2	= 6
19. 3У	= 3

→ закончить, нить спрятать.

Шапка



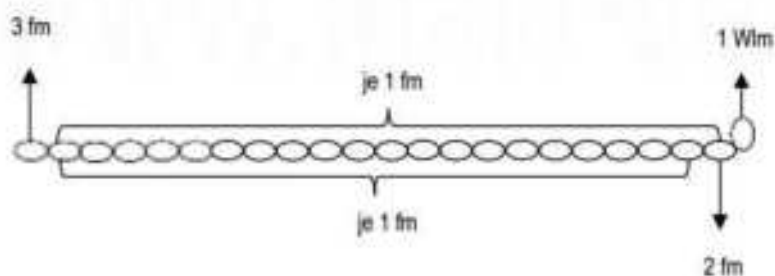
а) шапка

Пряжа samt розового цвета. Крючок 3,75мм.

Вяжем по спирали.

1. 23вп, со 2вп от крючка:

21сбн, 3сбн в последнюю петлю, по другой стороне цепочки: 20сбн, П = 46



2. П, 20сбн, 3П, 20сбн, 2П = 52

4. 52сбн = 52

5. 52сбн = 52

6. 52сбн = 52

7. 52сбн = 52

8. 52сбн = 52

9. 52сбн = 52

10. 52сбн = 52

11. 52сбн = 52

12. 52сбн = 52

13. 52сбн = 52

14. 52сбн	= 52
15. (12сбн, П) x 4	= 56
16. (13сбн, П) x 4	= 60
17. 60сбн	= 60
18. 60сбн	= 60
19. 60сбн	= 60
20. 60сбн	= 60
21. 60сбн	= 60
22. 60сбн	= 60

→ закончить, нить спрятать.

b) Помпон (2 детали)

Пряжа Satona розового цвета. Крючок 2,75мм.

Вяжем по спирали.

1. Кольцо амигуруми:	
2. 6сбн	= 6
3. 6П	= 12
4. (сбн, П) x 6	= 18
5. (2сбн, П) x 6	= 24
6. (3сбн, П) x 6	= 30
7. (4сбн, П) x 6	= 36
8. 36сбн	= 36
9. (5сбн, П) x 6	= 42
10. 42сбн	= 42
11. 42сбн	= 42
12. 42сбн	= 42
13. 42сбн	= 42
14. 42сбн	= 42
15. 42сбн	= 42
16. (5сбн, У) x 6	= 36
17. 36сбн	= 36
18. (4сбн, У) x 6	= 30
19. (3сбн, У) x 6	= 24
20. (2сбн, У) x 6	= 18 → наполнить



21. (сбн, У) x 6

= 12

22. 6У

= 6

→ закончить. Пришить к шапке.

→ надеть шапку на сову. Несколько последних рядов загнуть как на фото и закрепить несколькими стежками.



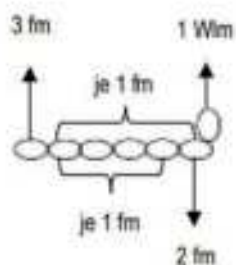
b) Отворот

Пряжа samt розового цвета. Крючок 3,75мм.

Вяжем по спирали.

1. 7вп, со 2вп от крючка:

2. 5сбн, 3сбн в последнюю петлю, по другой стороне цепочки: 4сбн, П = 14



67 рядов по 14сбн (примерьте)

- закончить. Нить спрятать.
- пришить к шапке швейной ниткой.



- теперь можно пришить крылья.



Мышка

Голова и тела

Пряжа Satopa серого цвета. Крючок 2,75мм.

Наполнить по ходу вязания.

Вяжем по спирали.

1. Кольцо амигуруми:
2. 5сбн

= 5

3. 5П	= 10
4. (4сбн, П) x 2	= 12
5. (5сбн, П) x 2	= 14
6. (6сбн, П) x 2	= 16
7. 4П, 12сбн	= 20
8. сбн, (сбн, П) x 4, 11сбн	= 24
9. 2сбн, (П, 2сбн) x 4, 10сбн	= 28
10. 3сбн, (П, 3сбн) x 4, 9сбн	= 32
11. 32сбн	= 32
12. 4сбн, (П, 4сбн) x 4, 8сбн	= 36
13. 36сбн	= 36
14. 36сбн	= 36
15. 36сбн	= 36
16. 36сбн	= 36
17. 36сбн	= 36
18. 36сбн	= 36
19. (4сбн, У) x 6	= 30
20. 30сбн	= 30
21. (3сбн, У) x 6	= 24
22. (2сбн, У) x 6	= 18 → наполнить
23. (сбн, У) x 6	= 12
24. 6У	= 6
25. 22вп, со 2вп от крючка	= 22
26. 21сс	= 21

→ закончить. нить спрятать.



УШКИ (2 детали)

Пряжа Satona серого цвета. Крючок 2,75мм.

Не наполнять.

Вяжем по спирали.

- | | |
|----------------------|------|
| 1. Кольцо амигуруми: | |
| 2. 6сбн | = 6 |
| 3. 6П | = 12 |
| 4. (5сбн, П) x 2 | = 14 |
| 5. 14сбн | = 14 |
| 6. 14сбн | = 14 |
| 7. 7У | = 7 |

→ закончить. нить спрятать.

→ пришить ушки к голове.

→ из белого фетра вырезать круги. Приклеить к голове, к ним приклеить полубусины.



www.mala-designs.de