



МК «Пивной мух»
Автор Мамыкина Маргарита
(Margosha1971)

Автор образа – Лена Лешка. Отдельное ей спасибо!



*Такой животик – не от пива, а для пива!
Подушку классную он сможет заменить!
Конечно, топик на нем будет некрасивым,
Но пужно было пиво отменить!*



*Мне живот мой- не помеха,
Чтоб не лопнуть вам от смеха-
Я и в профиль повернусь,
И на месте покружусь!
Я- большой любитель пива,
Во мне море позитива,
И люблю я погулять,
Песенки вам пожуужжать.
Если в доме поселюсь,
Смехом с вами поделюсь!*

Анна пюсик123456

Материалы:

1. Пряжа Детский каприз (50 г/225 м).
2. Катушечная нить черного цвета.
3. Крючок 1,3.
4. Для волос шерсть для валянияю
5. Пластика для глазок.
6. Жесткая папка-уголок, бисерная проволока и контур для стекла для крыльев.
7. Украшения по вашему вкусу.
8. Проволока сечением 2 мм для каркаса.
9. Наполнитель.



Условные обозначения:

сбн – столбик без накида

ПСН – полустолбик с накидом

ССН – столбик с накидом

сс – соединительный столбик

вп – воздушная петля

пр – прибавка

уб – убавка

пр ПСН – прибавка полустолбиками с накидом

уб ССН – убавка столбиками с накидом

двойная прибавка - 3 сбн в 1 петлю

пс – петля смещения

ПР – поворот работы (вязание прямыми и обратными рядами)



КЕДЫ.

Подошва (белым цветом).

- 1 р. Набрать 14 вп, со 2-ой петли от крючка вяжем: 10 сбн, 1 ПСН, пр ПСН, 5 ПСН в 1 петлю, по другой стороне цепочки – пр ПСН, 1 ПСН, 9 сбн, пр (32)
2 р. пр, 12 сбн, (пр, 1 сбн) x 3 раза, 11 сбн, пр, 1 сбн (37)
3 р. пр, 13 сбн, (пр, 1 сбн) x 4 раза, 13 сбн, пр, 1 сбн (43)
4 р. за заднюю п/п: 43 ПСН (43)
5 р. Присоединить черную нить: 43 сс, сс в первый столбик последнего ряда.

Передняя часть кеды (белым цветом).

На передней части подошвы от середины отсчитываем влево и вправо по 6 петель, на этих 12 петлях и будем вязать за заднюю п/п: сбн, уб ССН, 1 ССН, 2 уб ССН, 1 ССН, уб ССН, сс (8)

Язычок (черным цветом).

Присоединить нить к связанному носку.

- 1 р. За заднюю п/п: сс, 7 сбн, сбн в петлю подошвы, вп, ПР (9)
2 р. 9 сбн, вп, ПР (9)
3 р. 1 петлю пропустить, 8 сбн, вп, ПР (8)
4 р. 1 петлю пропустить, 7 сбн, вп, ПР (7)
5 р. 1 петлю пропустить, 6 сбн, вп, ПР (6)
6 р. 1 петлю пропустить, 5 сбн, вп, ПР (5)
7-8 р. 5 сбн, вп, ПР (5)
9 р. 1 петлю пропустить, 4 сбн, вп, ПР (4)
10-12 р. 4 сбн, вп, ПР (4)
13 р. 3 сбн, сс. Нить закрепить и оборвать.

Верхняя часть (черным цветом).

Присоединить нить к последнему столбику передней части кед.

- 1 р. За заднюю п/п: 31 сбн, вп, ПР (31)
2 р. 1 петлю пропустить, 28 сбн, уб, вп, ПР (29)
3 р. 1 петлю пропустить, 26 сбн, уб, вп, ПР (27)
4 р. уб, 23 сбн, уб, вп, ПР (25)
5 р. уб, 21 сбн, уб, вп, ПР (23)
6 р. уб, 19 сбн, уб, вп, ПР (21)
7-9 р. 21 сбн, вп, ПР (21)
10 р. За заднюю п/п: 20 сбн, сс (21) Нить обрезать.
Обвязать верх по краю сс белой нитью. Вырезать стельку из жесткого картона или пластика, вставить в кеды. Сделать шнурки из мулине, завязать.





НОГИ.

(нить телесного цвета + катушечная черного цвета)

1 р. Присоединить нити телесного цвета + катушечную черного цвета к задней п/п правого верхнего угла 10 ряда кед (см. фото): 21 сбн, соединив в кольцо (здесь соединяем правый и левый углы верха кед), далее вяжем по кругу.



2 р. 21 сбн (21)

3 р. (5 сбн, уб) x 3 раза (18)

4 р. (4 сбн, уб) x 3 раза (15)

5-6 р. 15 сбн (15)

7 р. 4 сбн, пр, 7 сбн, пр, 2 сбн (17). Прибавки идут по передней и по задней стороне ноги.

8 р. 4 сбн, пр, 8 сбн, пр, 3 сбн (19)

9 р. 19 сбн + 4 пс, ставим маркер ровно посередине задней стороны ноги, потом следим, чтобы он шел строго горизонтально и при необходимости делаем петли смещения.

10 р. 19 сбн (19)

11 р. двойная прибавка (3 сбн в 1 петлю), 17 сбн, двойная прибавка (3 сбн в 1 петлю) (23)

12-13 р. 23 сбн (23)

14 р. уб, (5 сбн, уб) x 3 раза (19)

15-16 р. 19 сбн (19)

17 р. 2 сс, 6 сбн, пр, двойная прибавка (3 сбн в 1 петлю), пр, 6 сбн, 2 сс (23)

18 р. 2 сс, 19 сбн, 2 сс (23)

19 р. 8 сбн, 4 уб, 7 сбн (19)

20 р. 19 сбн. Меняем нить на цвет брюк.

21-22 р. 19 сбн (19)

23 р. пр, (5 сбн, пр) x 3 раза (23)

24 р. пр, (4 сбн, пр) x 4 раза, 2 сбн (28)

25 р. (4 сбн, пр) x 5 раз, сбн, пр, сбн (34)

26 р. За заднюю п/п: (5 сбн, пр) x 5 раз, пр, сбн, пр, сбн (41)



В 25 ряду присоединяем нить цвета брюк и вязать за передние полупетли по кругу до нужной длины (смотря, что хотите – брюки или шорты). Для своих шорт я вязала 14 рядов по 34 сбн.



На одной ноге нить обрываем (это левая). На второй провязываем 8 сбн до середины внутренней боковой стороны ноги. Вторая нога – правая для игрушки.

Соединяем ноги: 3 вп, соединяем сби с левой ногой, ставим здесь маркер.



27 р. вяжем по левой ноге (начинаем сзади по попе): 41 сби, 3 сби по воздушной цепочке, 41 сби по правой ноге, 3 сби по воздушной цепочке (88)
28-31 р. 88 сби (88)
32 р. 31 сби, 20 сс, 37 сби (88)
33 р. 31 сби, 20 сс, 29 сби, 13 ПСН, 25 сби (здесь начало ряда уйдет за маркер).



Это отметки расположения живота.

34 р. прикрепить бежевую нить (это будет живот): сс, 4 сби, 12 ПСН, 4 сби, сс, ПР (22) **(СМОТРИ СХЕМУ ЖИВОТА: в желтом квадратике – соединительные столбики, которые провязываем в основание штанов)**

35 р. 1 петлю пропустить, 4 сби, 12 пр ПСН, 4 сби, сс, сс в основание, ПР (34)

36 р. 1 петлю пропустить, 4 сби, 24 ПСН, 4 сби, сс, сс в основание, ПР (34)

37 р. 1 петлю пропустить, сс, 4 сби, 8 ПСН, 8 ссн, 8 ПСН, 4 сби, сс в основание, ПР (34)

38 р. 1 петлю пропустить, 4 сби, 24 ПСН, 4 сби, сс, сс в основание (34)

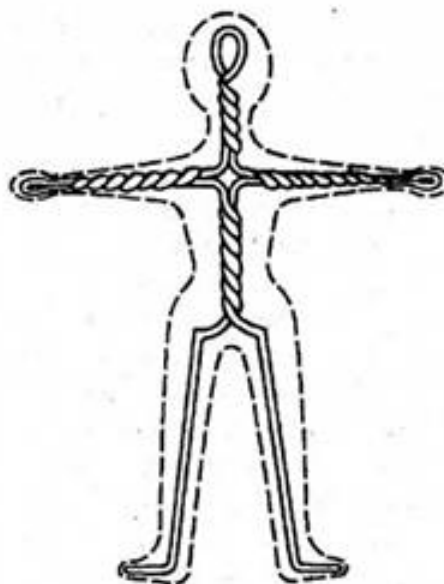
39 р. присоединить желтую нить: 65 сби по брюкам, 34 сби по животу (99), 7 сби до середины боковой поверхности правой ноги, перенести сюда маркер.



40-41 р. 99 сби (99)

42 р. (14 сби, уб) x 6 раз, 3 сби (93) Сменить нить на черную.

Вставить каркас: отдельные две проволоочки в каждую ногу (загнуть на конце петельку – это в ступню, на выходе из ноги проволоочки скрепить между собой, потом они пойдут в голову).



43 р. 93 сби (93)

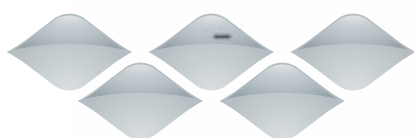
44 р. (13 сби, уб) x 6 раз, 3 сби (87)

45 р. (12 сби, уб) x 6 раз, 3 сби (81)

46 р. 81 сби (81) Сменить нить на желтую.

47 р. (11 сби, уб) x 6 раз, 3 сби (75)

Следите, чтобы при переходе цвета маркер шел строго горизонтально, делайте при необходимости петли смещения!



48 р. 75 сбн (75)
 49 р. (10 сбн, уб) x 6 раз, 3 сбн (69)
 50 р. 69 сбн (69) Сменить нить на черную.
 51 р. (9 сбн, уб) x 6 раз, 3 сбн (63)
 52 р. 63 сбн (63)
 53 р. (8 сбн, уб) x 6 раз, 3 сбн (57)
 54 р. 57 сбн (57) Сменить нить на желтую.
 55-58 р. 57 сбн (57) Сменить нить на черную.
 59 р. 57 сбн (57)
 60 р. (7 сбн, уб) x 6 раз, 3 сбн (51)
 61-62 р. 51 сбн (51) Сменить нить на желтую.
 63 р. (6 сбн, уб) x 6 раз, 3 сбн (45)
 64-66 р. 45 сбн (45) Сменить нить на черную.
 67 р. (5 сбн, уб) x 6 раз, 3 сбн (39)
 68 р. 39 сбн (39)
 69 р. (4 сбн, уб) x 6 раз, 3 сбн (33)
 70 р. (3 сбн, уб) x 6 раз, 3 сбн (27) Сменить нить на желтую.
 71 р. 27 сбн (27)
 72 р. (2 сбн, уб) x 6 раз, 3 сбн (21)
 73 р. 21 сбн (21)
 74 р. (1 сбн, уб) x 6 раз, 3 сбн (15) Сменить нить на телесную.
 75-79 р. 15 сбн (15) Нить закрепить, оставить для пришивания.
 Сделать утяжку пуика через шею.



ГОЛОВА.

(нить телесного цвета + катушечная черного цвета)

Набрать 17 вп, со 2-ой петли от крючка вяжем:

1 р. 15 сбн, 3 сбн в 1 петлю, по другой стороне цепочки: 14 сбн, пр (34)

2 р. пр, 14 сбн, пр x 3 раза, 14 сбн, пр x 2 раза (40)

3 р. пр x 2 раза, 14 сбн, (сбн, пр) x 3 раза, 14 сбн, (сбн, пр) x 2 раза (47)

4-5 р. 47 сбн (47)

6 р. (6 сбн, уб) x 5 раз, 5 сбн, уб (41)

7-10 р. 41 сбн (41)

11 р. (5 сбн, уб) x 5 раз, 4 сбн, уб (35) Оборвать катушечную нить.

12-13 р. 35 сбн (35)

14 р. (4 сбн, уб) x 5 раз, 3 сбн, уб (29)

15-19 р. 29 сбн (29)

20 р. 15 сбн, (сбн, пр) x 7 раз (36)

21 р. 36 сбн (36)

22 р. 15 сбн, (2 сбн, пр) x 7 раз (43)

23-25 р. 43 сбн (43)

26 р. (5 сбн, уб) x 6 раз, 1 сбн (37)

27 р. 37 сбн (37)

28 р. (4 сбн, уб) x 6 раз, 1 сбн (31)

29-30 р. 31 сбн (31)

31 р. (3 сбн, уб) x 6 раз, 1 сбн (25)

32 р. 25 сбн (25)

33 р. (3 сбн, уб) x 5 раз (20)

34 р. (2 сбн, уб) x 5 раз (15)

35 р. (сбн, уб) x 5 раз (10)

36 р. уб до конца.



НОС.

Набрать 5 вп, со 2-ой петли от крючка вяжем:

1 р. 3 сбн, 3 сбн в 1 петлю, 2 сбн, пр (10)

2 р. пр, 2 сбн, пр x 3 раза, 2 сбн, пр x 2 раза (16)

3-4 р. 16 сбн (16)

5 р. (2 сбн, уб) x 4 раза (12) Нить закрепить, оставить для пришивания.



УШИ.

Набрать 5 вп, со 2-ой петли от крючка вяжем:

1 р. 3 сбн, 3 сбн в 1 петлю, 2 сбн, пр (10)

2 р. пр, 2 сбн, пр x 3 раза, 2 сбн, пр x 2 раза (16)

3-4 р. 16 сбн (16)

5 р. (2 сбн, уб) x 4 раза (12)

6 р. 12 сбн (12)

7 р. (1 сбн, уб) x 4 раза (8)

8 р. 8 сбн (8) Нить закрепить, оставить для пришивания.



ВЕКИ (1 деталь).

Набрать 14 вп, со 2-ой петли от крючка вяжем поворотными рядами:

1 р. 13 сбн, вп, ПР (13)

2 р. уб, 9 сбн, уб, вп, ПР (11)

3 р. уб, 7 сбн, уб, вп, ПР (9)

4 р. уб, 5 сбн, уб, вп, ПР (7)

5 р. уб, 3 сбн, уб (5) Нить закрепить, оставить для пришивания.

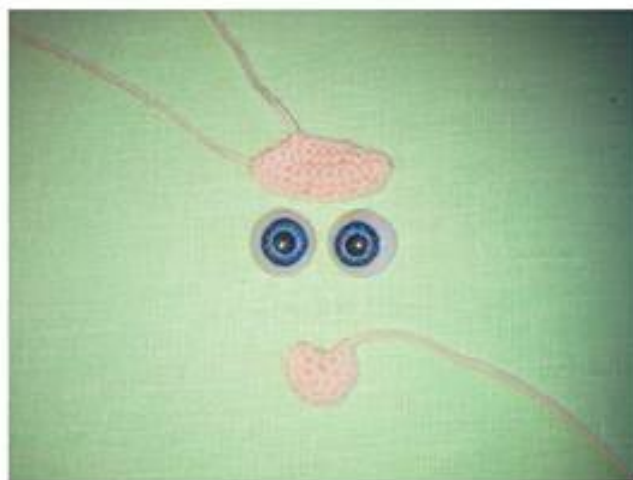
ГУБА.

6 сбн в кольцо, вп, ПР,

1 р. пр x 6 раз (12) Нить закрепить, оставить для пришивания.

ГЛАЗА.

Лепим белок из пластики, запекаем, варим или сушим (по инструкции). Приклеиваем радужку глаз. Можно глаза связать. Вместо радужки использовать черную бусину или полубусину.



РУКИ.

Пальцы (8 шт).

1 р. 6 сбн в кольцо

2-5 р. 6 сбн (6)

На каждую руку по 4 пальца. На последнем нить не обрываем, с него начинаем сборку ладони.

Собираем ладошку.

1 р. 3 сбн по первому пальцу, 3 сбн по второму пальцу, 6 сбн по третьему пальцу,

3 сбн по второму пальцу, 3 сбн по первому пальцу (18)

2-3 р. 18 сбн (18)

Левая рука.

Маркер идет строго по боковой поверхности руки со стороны указательного пальца.

4 р. 1 сбн, 3 сбн по пальцу и по ладони вместе, 14 сбн (18)

5 р. 1 сбн, 3 сбн по пальцу, 14 сбн (18)

6 р. 18 сбн (18)

7 р. (4 сбн, уб) x 3 раза (15) Вставить каркас.

8 р. 15 сбн (15)

9 р. (3 сбн, уб) x 3 раза (12)



10 р. 12 сбн (12)

11 р. (3 сбн, пр) x 3 раза (15)

12-21 р. 15 сбн (15)

22-23 р. 1 сбн, 7 сс, 1 сбн, 6 ПСН (15) Соединительные столбики располагаются со стороны ладошки (это сгиб локтя), а полустолбики – это локоть.

24-28 р. 15 сбн (15)

29 р. (4 сбн, пр) x 3 раза (18)

30-35 р. 18 сбн (18) Сменить на черную нить, вяжем рукав.

36 р. 18 сбн (18)
37 р. За заднюю п/п: 18 сбн (18)
38-39 р. 18 сбн (18) Присоединить желтую нить.
40-43 р. 18 сбн (18) Сменить на черную нить.
44-47 р. 18 сбн (18) Сменить на желтую нить.
48 р. 18 сбн (18)
49 р. (сбн, уб) x 6 раз (12)
50 р. уб до конца.
К передним полунетлям 37 ряда присоединить черную нить и провязать по кругу 18 сбн, нить закрепить, оборвать.

Правая рука.

1-3 р. как для левой руки.

Маркер идет строго по боковой поверхности руки со стороны мизинца.

4 р. 4 сбн, 3 сбн по пальцу и по ладони вместе, 11 сбн (18)

5 р. 4 сбн, 3 сбн по пальцу, 11 сбн (18)

6 р. 18 сбн (18)

7 р. (4 сбн, уб) x 3 раза (15) Вставить каркас.

8 р. 15 сбн (15)

9 р. (3 сбн, уб) x 3 раза (12)

10 р. 12 сбн (12)

11 р. (3 сбн, пр) x 3 раза (15)

12-21 р. 15 сбн (15)

22-23 р. 1 сбн, 7 сс, 1 сбн, 6 ПСН (15)

Соединительные столбики располагаются со стороны ладони (это сгиб локтя), а полустолбики – это локоть.

24-28 р. 15 сбн (15)

29 р. (4 сбн, пр) x 3 раза (18)

30-35 р. 18 сбн (18) Сменить на черную нить, вяжем рукав.

36 р. 18 сбн (18)

37 р. За заднюю п/п: 18 сбн (18)

38-39 р. 18 сбн (18) Присоединить желтую нить.

40-43 р. 18 сбн (18) Сменить на черную нить.

44-47 р. 18 сбн (18) Сменить на желтую нить.

48 р. 18 сбн (18)

49 р. (сбн, уб) x 6 раз (12)

50 р. уб до конца.

К передним полунетлям 37 ряда присоединить черную нить и провязать по кругу 18 сбн, нить закрепить, оборвать.





ШАПОЧКА. **(черным цветом).**

6 сбн в кольцо,
 1 р. пр x 6 раз (12)
 2 р. (сбн, пр) x 6 раз (18)
 3 р. (2 сбн, пр) x 6 раз (24)
 4 р. (3 сбн, пр) x 6 раз (30)
 5 р. (4 сбн, пр) x 6 раз (36)
 6-8 р. 36 сбн (36)
 9 р. (3 сбн, пр) x 9 раз (45)
 10-11 р. 45 сбн (45) Нить закрепить, оборвать.
 Поля шляпы загнуть вверх, чтобы получился «котелюк».

Усики.

Проволоку намазать клеем, обмотать нитью черного цвета, изогнуть. Кончики оставить необмотанными, чтобы вставить

их в голову через шляпу.

РЕМЕНЬ. **(черным цветом).**

Набрать 96 вп (меряем на своего пчела), со 2-ой петли от крючка вяжем поворотными рядами:
 1 р. 95 сбн, вп, ПР, присоединить белую нить (95)
 2 р. За заднюю п/п: 95 сс, вп, ПР, присоединить черную нить (95)
 3 р. 95 сбн, вп, ПР (95)
 4 р. 94 сбн, сс. Нить закрепить, оставить для пришивания.



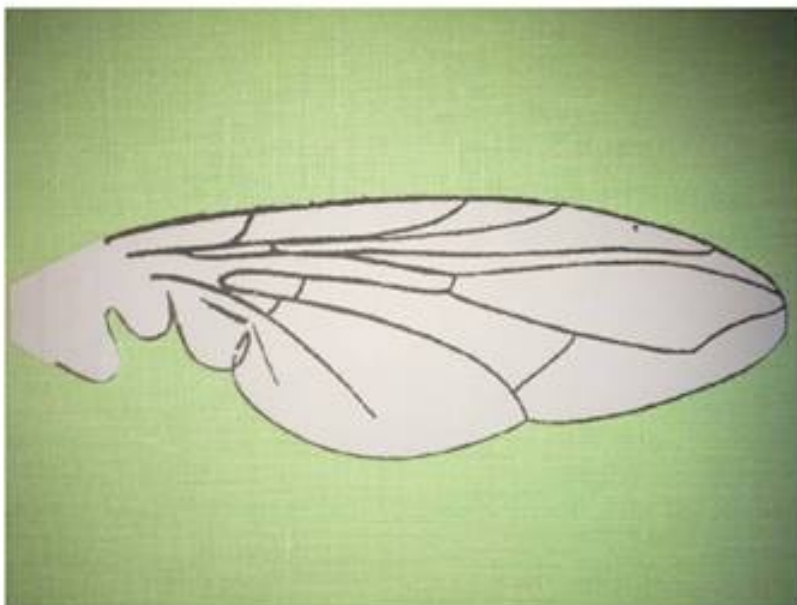
ПОДТЯЖКИ (2 шт). **(красным цветом).**

Набрать 71 вп (меряем на своего пчела), со 2-ой петли от крючка вяжем поворотными рядами:
 1 р. 70 сбн, вп, ПР, присоединить белую нить (70)
 2 р. 70 сбн, вп, ПР, присоединить красную нить (70)
 3 р. 69 сбн, сс. Нить закрепить, оставить для пришивания.



КРЫЛЬЯ (2 шт).

Сначала на бумаге рисуем шаблон крыльев.



Потом берем прозрачную плотную папку-уголок для бумаг. Подкладываем под неё лист с шаблоном и контуром по стеклу или перманентным маркером обводим контуры и прожилки крыльев. Даем просохнуть, вырезаем.



Тонкую бисерную проволоку (у меня «Гамма» 0,4 мм) наклеиваем по верхнему контуру крыльев, оставив кончик для того, чтобы потом вставить его в тело. Крылья склеиваем между собой, кончики оставленной проволоки скручиваем.

Чтобы замаскировать стык крыльев, обматываем это место пушистой черной нитью.



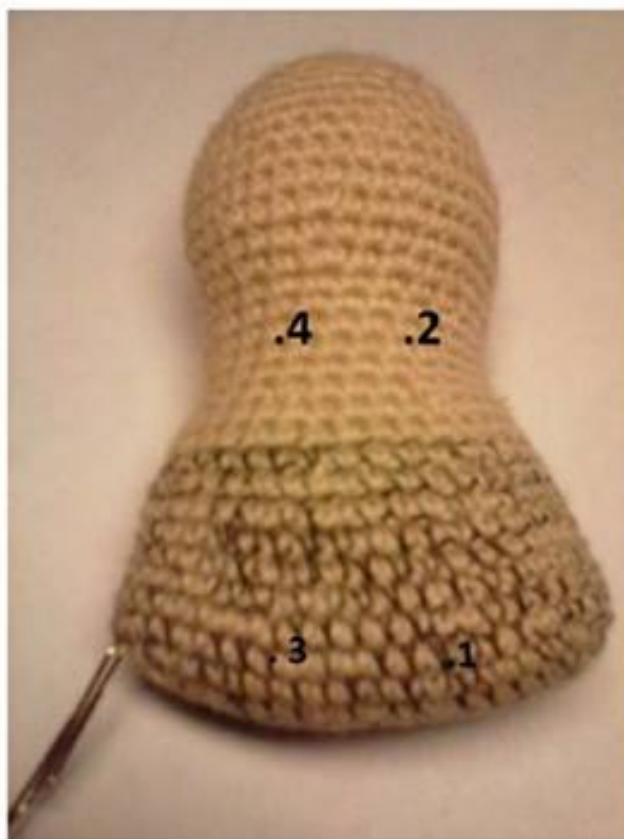
СБОРКА.

- Насаживаем голову на выходящую из тела проволоку в районе 23-25 ряда. Пришиваем её к шее. Пришиваем нос в районе 12 ряда. Пришиваем уши.



***Делаем утяжку:**

точка 1 (в третьем ряду от начала вязания) – точка 2 (в 14 ряду) и, отступив 1-2 столбика, обратно; по верху детали точка 1 – точка 3 (расстояние между точками 6-7 столбиков); точка 3 – точка 4 (в 14 ряду) и, отступив 1-2 столбика, обратно; нить закрепить.



- В образовавшееся углубление между точками 1 и 3 пришиваем губу.
- Приклеиваем (или пришиваем) в образовавшиеся утяжки в точках 2 и 4 глаза. Сверху пришиваем веко.
- Приваливаем волосы, чтобы сверху получилась лысинка.

* Приваливаем волосы, чтобы сверху получилась лысинка.



* Тонируем вокруг глаз и бровей, внутри ушек, пупочек – коричневым или серым, внутри рта - розовым.

* Надеваем шапочку. Смазываем клеем оставленные кончики проволоки усиков и вставляем их через шапочку в голову (прежде толстой спицей наметив отверстия).



- * Вставляем каркас рук в тело в районе 70 ряда, пришиваем их по кругу.



- * Пришиваем подтяжки, украшаем их декоративными пуговицами.
- * Пришиваем ремень по краю штанов.
- * Вставляем в спину оставленные концы проволоочки крыльев, предварительно смазав их клеем.

Пчел готов!

